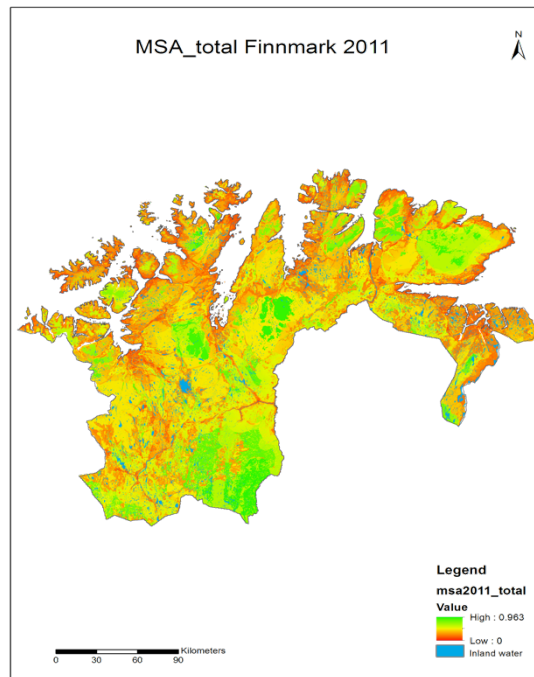




# GLOBIO og reindriften i Finnmark

ARRANGERT AV PROSJEKTET NOMADIC HERDERS



**Velkommen til åpent fagmøte om karter, arealbruk, tap av beiteland og klimaendringer i Vest Finnmark**

Kantina på Vegstasjonen på SKAIDI Lørdag 3 SEPTEMBER kl 0900 - 1500

**Det serveres kaffe og lunsj**

### 09:00 Åpning

Anders Oskal, ICR: Nomadic Herders. Bruk av reinbeite, tap av beiteland and klima-  
endringer i Vest-Finnmark. Introduksjon til GLOBIO.

### 09:20 Presentasjon av deltagerne

Svein D. Mathiesen, ICR

### 09:30 The Nomadic Herders prosjektet

Svein D. Mathiesen, ICR/Kathrine Johnsen, GRID-Arendal

- Hva prosjektets hensikt?
- Vi ønsker reindriften I Finnmark velkommen i prosjektet.

### 09:50 Biodiversity

Iulie Aslaksen, SSB: Hvordan kan begrepet biologisk mangfold forståes fra et  
reindriftsperspektiv.

### 10:05 GLOBIO

Wilbert van Rooji, Planups Nederland

- Forklaring på GLOBIO modellen, muligheter og begresninger.
- GLOBIO karter for Finnmark, Lapponia and Russia
- Hvordan kan reieneierne innvirke i kart produksjon
- Hvordan kan GLOBIO og reindriften hotspots påvirke flyttleiene.

### 10:25 Spørsmål til gruppearbeid:

Kathrine Johnsen/Levi Westerveld, GRID-Arendal

### Dagens utfordringer

- Hva påvirker reindriften i dag?
- Kan inngrep som påvirker reindriften påvises i kartene.
- Hvordan påvirker inngrepene driften.

### Fremtidig utfordringer

- Hvilke fremtidige inngrep vil påvirke reindriften
- Er det mulig å identifisere mulig fremtidige "hotspots"

### GLOBIO karter

- Uttrykker GLOBIO kartene hva du har identifisert som fremtidige hindringer for reindriften?
- Er GLOBIO et brukbart verktøy til å illustrere utfordringene ? Hvordan kan vi forbedre GLOBIO for reindriften?

12:00 Lunsj

12:30 Distriktenes gruppearbeid.

13:00 Felles diskusjon

Svein D. Mathiesen, ICR: Fremtidige forandringer i Finnmark konsekvenser for reindriften i Finnmark

1415 AACA

Anna Degteva, ICR: Arktisk råd prosjektet AACA om lokal planlegging i urfolkssamfunn og hvordan GLOBIO har vært brukt. Hvordan skal vi reflektere denne workshopen i rapporten.

14:45 Vern av reinbeiter

Svein D. Mathiesen, ICR: Lapponia et vernet område for Samisk reindrift?. Kan vi lære noe fra Lapponia and GLOBIO for vern av Sámiisk reindrift og beiteene i Finnmark?

15:15 Anbefalinger og avslutning

Svein D. Mathiesen, ICR: Anbefalinger til Arktisk råd and FN

Nomadic Herders er navnet på et prosjekt i FNs miljøprogram UNEP og Arktisk råd og som støttes av Klima og miljøverndepartementet i Norge og som har som hovedmål å forbedre reindriften evne til å ta seg inn igjen (resilience) etter areal tap og klimaendringer i Mongolia, i Russland og i Norge. Prosjektet er ledet av blant annet Det internasjonale reindriftssenteret (ICR) i Kautokeino. Klimaendringene er nå trusler mot urfolk i Nordområdene og vil redusere bærekraften for reindriften og påvirke det biologiske mangfoldet i Finnmark. Vi ønsker å undersøke hvordan du som reineier kan engasjeres i prosjekter som dette med bruk av tradisjonell kunnskap for vern av natur og for et økologisk, økonomisk bærekraftig samfunn. Den fremtidige styring og forvaltning av reindrift kan stå overfor store utfordringer knyttet til disse raske endringer. Norge har blitt enige om FN-konvensjonen om biologisk mangfold (CBD) og artikkel 8j for å sikre full og effektiv deltakelse fra urfolk i forvaltningen av biologisk mangfold, arealbruk og verneområder. Bare nylig har reindriften områder i Finnmark blitt interessante for andre interesser som for eksempel olje og gass og gruveindustrien. Med et klima i endring og økt industriell utvikling, har evnen til å tilpasse forandringer endret seg i reindriften. Prosjektet tar sikte på å undersøke arealbruk, klima og biologisk mangfold endringer på reinbeitene i Barentsregionen ved hjelp av den såkalte GLOBIO modellen for tap av beiteland. Den nye GLOBIO 3 modellen er utviklet for å vurdere konsekvensene av menneskeskapt endringer på biologisk mangfold i fortid, nåtid og fremtid på ulike skalaer. Kartproduksjonen inkluderer arealbruk for å visualisere utvikling av infrastruktur, beitefragmentering, og effekten av klimaendringer. Den nye GLOBIO3 modellen er utviklet av Nederland Environmental Assessment Agency. Vi ønsker å legge frem de siste av prosjektets nyeste GLOBIO kart for Vest Finnmark som viser hvordan tap av beiteland og økt luft temperatur forsterker effekten for reindriften. Vi ønsker også å diskutere med hvert reinbeite distrikt hva konsekvensene kan være i 2030 og i 2080 i Finnmark.

Seminaret vil ha Samisk tolking.